

FLOAREA LA ANGIOSPERME – ACTIVITATE PRACTICĂ

Manole Melania profesor Școala Gimnazială Nr. 29 Galați

Scopul lecției: Însușirea de noi cunoștințe practice cu privire la alcătuirea florii – organ de înmulțire la angiosperme.

Competențe specifice:

- 1.2 Realizarea independentă a unor activități de investigare pe baza unor fișe de lucru date;
- 2.1 Interpretarea contextualizată a informațiilor științifice;
- 3.1 Realizarea unor modele ale sistemelor biologice;

Competențe derivate:

- C1 Observarea părților componente ale florii;
- C2 Clasificarea florilor după dispunerea acestora pe tulpină;
- C3 Realizarea unor modele florale;
- C4 Stabilirea formulei florale a lalelei.

Metode și procedee didactice: conversația, explicația, modelarea, observația, învățarea prin descoperire, problematizarea.

Mijloace de învățământ: fișe de activitate, planse de ierbar, tabla interactivă, material biologic – flori, aplicații digitale wordwall, learningapps, filmul - disecția florii, dispozitive digitale.

Forma de organizare: frontală, individuală, grupată.

Resurse temporale: 40 minute

Locul desfășurării lecției: laboratorul de biologie

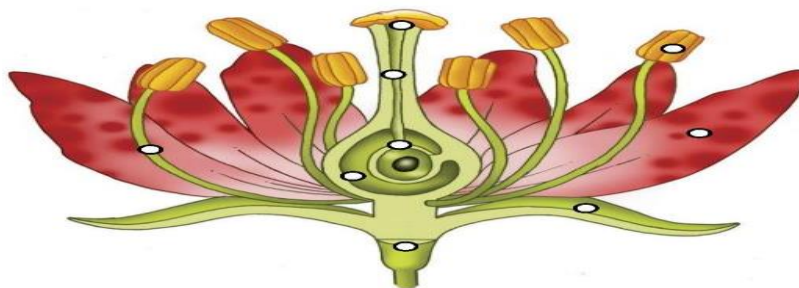
Modalități de evaluare: evaluare formativă – proba orală, observarea sistematică a elevilor.

Fișă de activitate

I. Asociază corect noțiunile cu elementul floral corespunzător.

[https://wordwall.net/resource/3615769/reproducerea-la-plante/alc%
c4%83tuirea-florii-la-plantele](https://wordwall.net/resource/3615769/reproducerea-la-plante/alc%c4%83tuirea-florii-la-plantele)

Pentru cei ce nu dispun de mijloace digitale, avem 2 posibilități: tabla interactivă pentru exercițiu din aplicație sau completarea acestui desen:



II. Încadrează în categoria corespunzătoare, după dispunerea pe tulpină, următoarele flori: lealea, narcisă, zambilă, ghiocel, grâu, lavandă.

Solitare/simple	Inflorescențe

III. Observați planșa de ierbar – *Descompunerea florii de mușcata sau petunie* și completați enunțurile:

Codița florii = Pe el se prind învelișul floral și organele reproducătoare =

Caliciul:, nr. Corola:, nr.

Androceul:, nr. Gineceul:

Mușcata și petunia au flori pe tipul, deci sunt angiosperme dicotiledonate.

IV. Observați floarea lealei și descoperiți formula florală a acesteia.

Materiale: lealea–material vegetal proaspăt, coală albă de hârtie, lipici sau scoci, fișă de activitate, Anexa 1 ”*Semne convenționale utilizate pentru stabilirea formulelor florale*”.

Mod de lucru:

a) Se apreciază simetria florii : *bilaterală* (părțile componente sunt dispuse de o parte și de alta a unui ax de simetrie rezultând doua jumătăți privite în oglindă; *radiară* (părțile componente sunt dispuse de jur împrejurul unui ax central, există mai multe diviziuni posibile care produc mai multe segmente privite în oglindă);

b) Tipul de floare după prezența organelor reproducătoare;

c) Se desprind tepalele (perigonul), organele reproducătoare (staminele, pistilul); se desprind și receptaculul cu pedunculul împreună.

d) Se vor așeza pe coala albă grupate și se vor lipi;

- e) Se notează sub fiecare componentă denumirea acesteia;
- f) Se notează pentru fiecare categorie numărul, culoarea, modul în care sunt așezate (în spirală sau în cercuri concentrice);
- d) Formula florală obținută:

V. Folosind anexa 1 "Semne convenționale utilizate pentru stabilirea formulelor florale", stabilește formula florală pentru această floare angiospermă dicotiledonată, cu următoarele caracteristici: simetrie radiară, floare hermafrodită alcătuită din caliciu cu 4 sepale libere, corolă cu 4 petale libere, androceu alcătuit din 6 stamine dintre care 4 lungi și 2 scurte, gineceu superior alcătuit din 2 carpele concrescute.

Bibliografie

C. Ureche, C. Cucu, *Metodica predării biologiei*, Ed. Zedax, 2003, pag. 18-25;

V. Lazar, Daniela Căprărin, *Metode didactice utilizate în predarea biologiei*, Ed. Arves, 2008, 167-183;

Viorel Lazăr, Mariana Nicolae, *Lecția – forma de bază a organizării procesului de predare-învățare -evaluare la disciplina biologie*, Ed Arves, 2007, pag 205-206.

Vrînceanu Anișoara, *Alcătuirea florii la plantele angiosperme*, disponibil la adresa <https://wordwall.net/resource/3615769/reproducerea-la-plante/alc%C4%83tuirea-florii-la-plantele> (accesat în data de 13.05.2023)