

## WHITEBOARD FOX

**Profesori Chiroșcă Angela și Dediu Cristina**  
**Școala Gimnazială Nr.29 Galați**

eTwinning este un program educațional care pune la dispoziția cadrelor didactice din Europa un spațiu online, o platformă prin care să se dezvolte parteneriate școlare. Proiectele eTwinning sunt o cale spre o abordare europeană a parcursurilor didactice și spre o mai ușoară integrare într-o societate înclinată spre tehnologie. Este recomandată predarea modernă, dar este important să înțelegem cum profesori din alte țări abordează anumite conținuturi, cum se pot forma anumite competențe prin colaborare și cooperare.

Colaborarea este puntea care duce la performanță, comunicare și integrare în societate. Lucrând împreună, selectând temele, se dezvoltă potențialul creator al elevilor, încrederea în sine. Proiectele valorifică noțiunile studiate în școală și le dezvoltă elevilor anumite competențe și abilități necesare în viitor, într-un mod atractiv și ușor, deoarece ei sunt pasionați de lucrul la computer. Se pot aborda subiecte variate, actuale, teme de interes general, cultural, se pot stabili activități online sau se poate lucra la diferite sarcini, în limbi diferite.

Vă voi prezenta un instrument de lucru folosit în cadrul proiectului eTwinning ” World Step by Step”:

Whiteboard Fox este o soluție bazată pe web concepută pentru a ajuta institutele de învățământ să folosească o tablă virtuală în timp real. Gazdele pot controla accesul utilizatorilor pe tabla albă, stabilind restricții pentru vizualizarea sau editarea datelor.

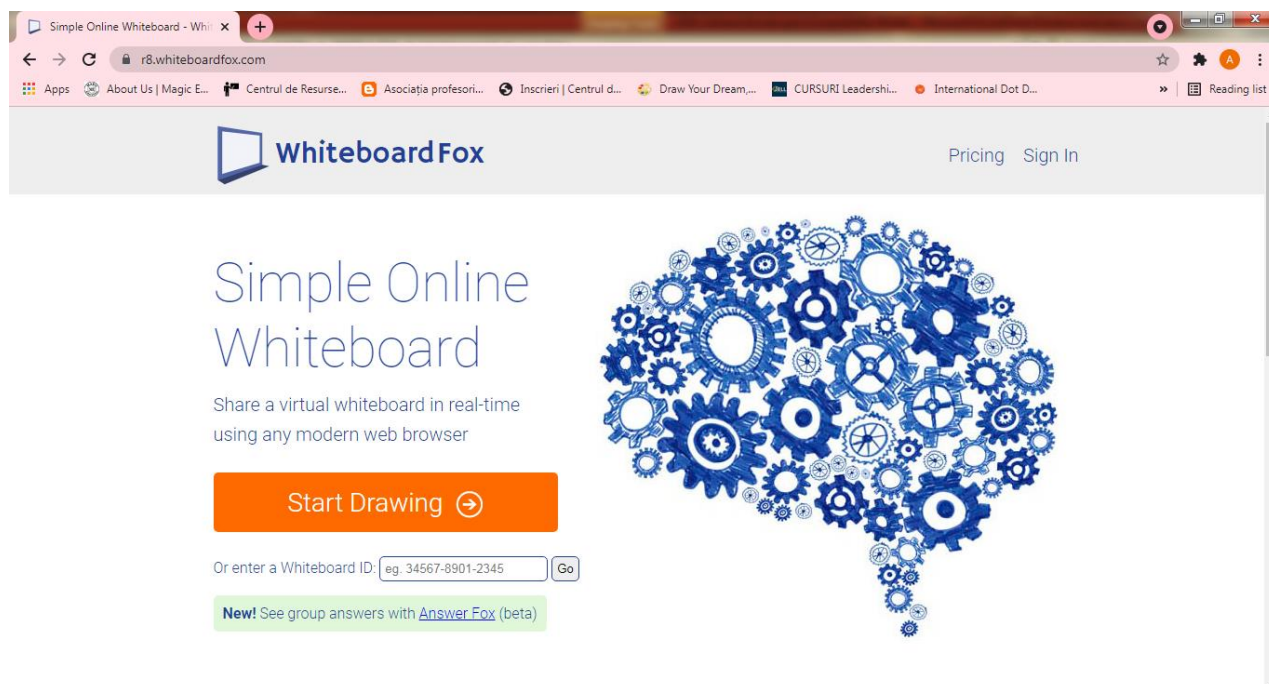
Utilizatorii pot desena sau scrie pe tabla goală și pot partaja linkul membrilor echipei prin e-mail. Soluția îi ajută pe profesori să sincronizeze datele, permițând publicului să vadă modificările sau actualizările în timp real. Whiteboard Fox permite, de asemenea, gazdelor să deseneze cu mână liberă, să încorporeze fotografiile, să adauge text și să redeseze videoclipuri.

O tablă virtuală nu este altceva decât un spațiu digital în care diverși oameni pot interacționa, împărtăși și scrie idei între ei în timp real. Tabla virtuală WhiteboardFox ajută echipele de la distanță să lucreze împreună la sarcini precum proiectarea de proiecte, rezolvarea problemelor și brainstorming de idei noi. Funcția de partajare a tablelor virtuale ajută echipele să lucreze fără probleme, chiar și atunci când sunt situate departe una de cealaltă.

Caracteristicile tablei virtuale WhiteboardFox:

- Pentru început, tabla virtuală WhiteboardFox poate fi accesată din orice browser. Acest lucru elimină necesitatea de a avea un anumit instrument sau browser.
- WhiteboardFox este extrem de ușor de utilizat. Nu necesită instalare sau înregistrare. Puteți începe să desenați imediat ce deschideți pagina de pornire a WhiteboardFox.
- Oferă sincronizare mai rapidă. Modificările pe care le faceți sunt afișate celorlalți participanți în câteva secunde.
- Aplicația web poate fi folosită și pe tabletă. Folosiți gesturi de ciupire pentru a mări și stiloul tabletei, dacă este disponibil.
- Desenarea pe tabla albă este la fel de simplă ca și scrisul pe o tablă albă reală.
- Funcții precum Anulare, Refacere, Ștergere și Copiere fac procesul de desenare ușor.
- Funcția Draw oferă un palet de bază care are 7 culori.
- Cu funcția Mutare, vă puteți deplasa în cadrul tablei albe.
- Meniul Opțiuni are diverse funcții. Puteți mări sau micșora desenul pentru o vizualizare mai bună.
- Puteți adăuga text sau adăuga imagine utilizând meniul Opțiuni.
- Puteți afișa tabla albă pe ecran complet folosind Ecran complet
- Puteți șterge totul de pe tablă făcând clic pe opțiunea Ștergere.

Cum se folosește Whiteboard Fox?



WhiteboardFox este o tablă virtuală care poate fi deschisă și utilizată din orice browser. În această postare, vom vorbi despre versiunea gratuită WhiteboardFox. Deschideți linkul site-ului WhiteboardFox din orice browser.

1. Acum faceți clic pe fila Începeți desenul. Aceasta va deschide o nouă planșă de desen. În cazul în care lucrați deja la o tablă existentă, puteți introduce ID-ul tablei albe. Acum faceți clic pe Go.

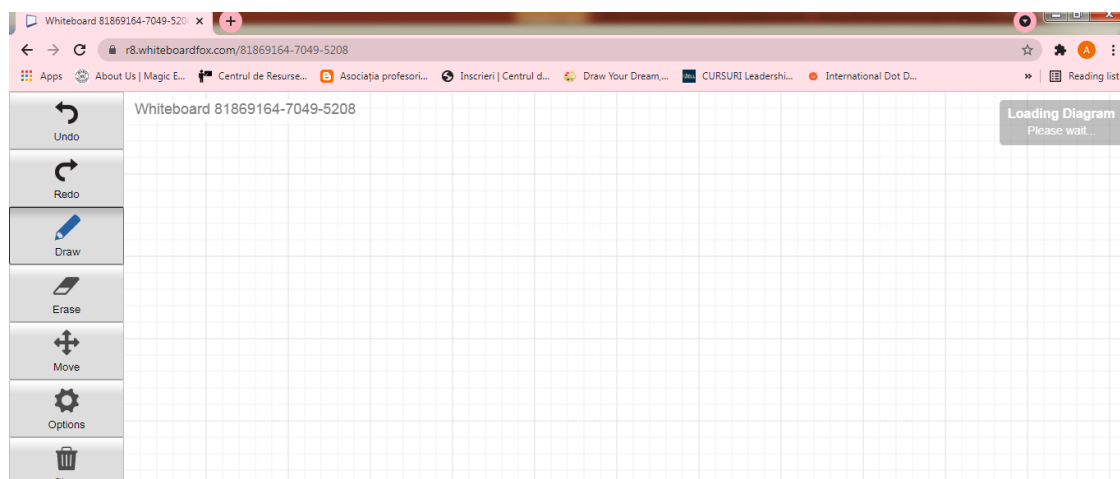
2. Când faceți clic pe fila Începeți desenul, puteți crea o tablă virtuală care poate fi vizualizată și/sau editată de alți participanți. Puteți alege drepturile de acces ale participanților din fereastra Opțiuni care se deschide. Opțiunile pe care le obțineți cu privire la drepturile de acces sunt următoarele:

- Desenați și ștergeți orice: participanții au acces complet pentru a edita tabla albă, inclusiv scrierea și ștergerea.
- Desenați și ștergeți propriul desen: participanții își pot edita numai desenul. Nu vă pot edita desenele.
- Vizualizați numai desenul meu: participanții pot vizualiza numai desenul.
- De asemenea, puteți selecta numărul de zile în care va expira tabla virtuală.

Pentru versiunea gratuită a Whiteboard Fox, tabla albă expiră în mod implicit în 14 zile. În cazul în care doriți să creați o tablă albă care să dureze mai mult decât atât sau să rămână permeabilă, va trebui să cumpărați planul în consecință.

5. Acum faceți clic pe fila Creare tablă.

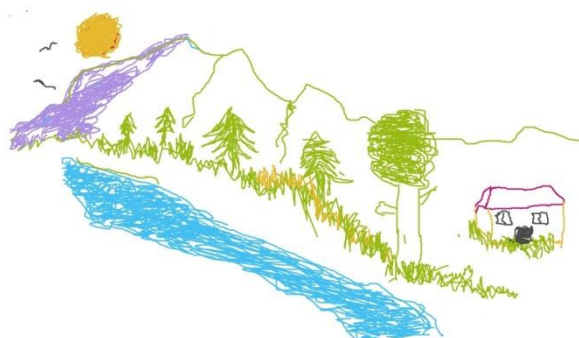
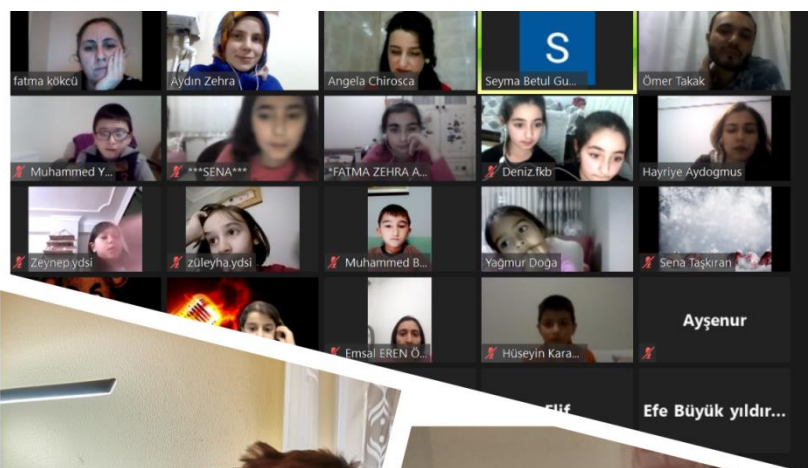
6. Aceasta va deschide tabla virtuală.



7. Puteți desena forme libere (cum ați desena pe o tablă albă reală), puteți scrie text, adăuga imagini sau șterge desene nedorite folosind funcțiile Desenare și Opțiuni.
8. După ce ați terminat, puteți partaja tabla albă cu participanții folosind opțiunea Partajare.
9. Această aplicație web creează un link către tabla albă care poate fi partajată cu participanții pentru ca aceștia să vadă sau să editeze desenul.
10. Pentru a partaja o imagine statică a tablei, selectați Instantaneu din meniul Opțiuni.

WhiteboardFox este ușor de utilizat și oferă funcții optime pentru utilizare limitată. Cu siguranță merită încercat. Faceți clic aici pentru a începe.

Iată câteva lucrări realizate în cadrul proiectului ”World Step by Step”, lucrări realizate în echipă România-Turcia-Spania:



Created with WhiteboardFox.com